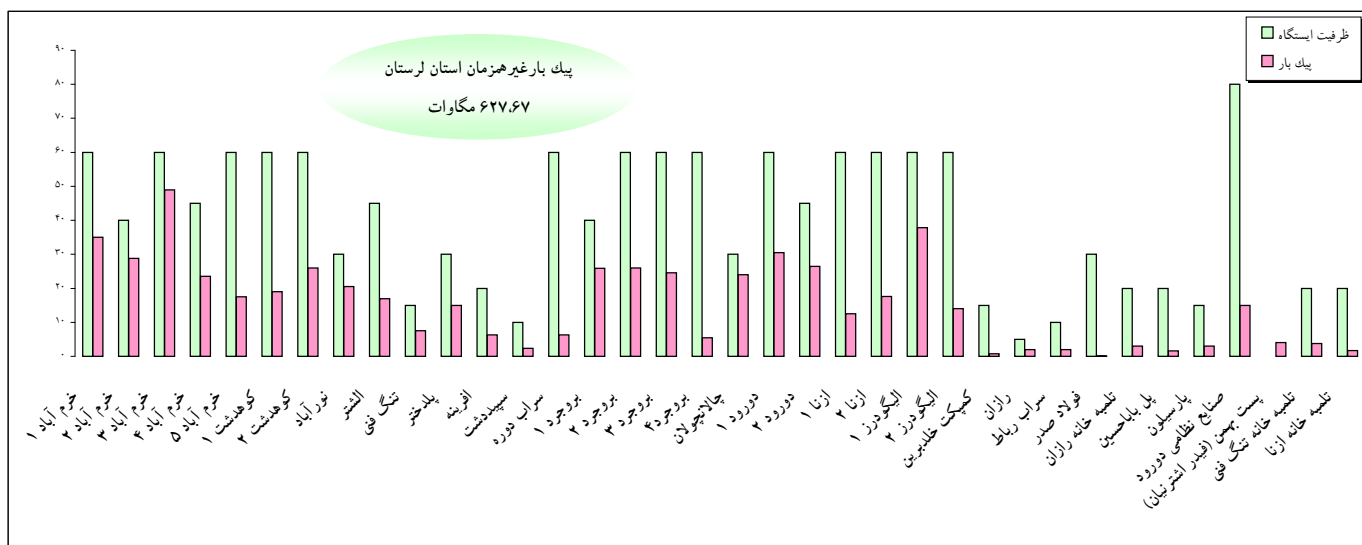
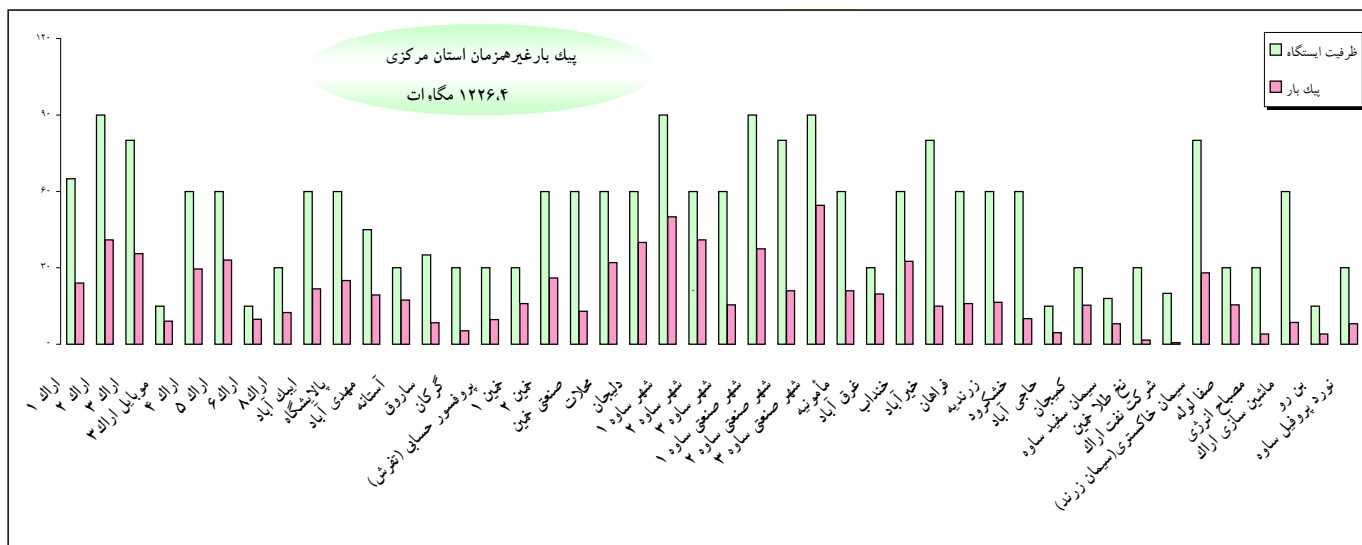


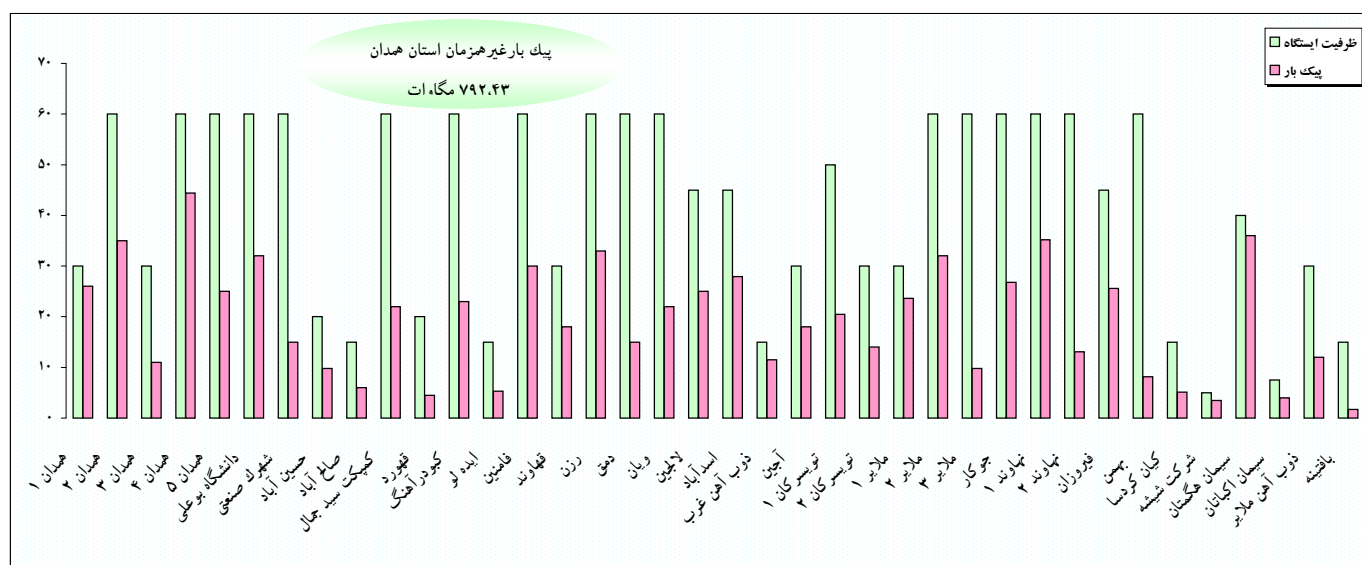
نمودار حداکثر بار غیر همزمان ایستگاههای فوق توزیع



پیک بار مصرفی نسبت به ظرفیت ایستگاه: در مجموع کلیه پستهای ۶۳ کیلوولت استان ۳۹ درصد



پیک بار مصرفی نسبت به ظرفیت ایستگاه: در مجموع کلیه پستهای ۶۳ کیلوولت استان ۳۹,۶ درصد



پیک بار مصرفی نسبت به ظرفیت ایستگاه: در مجموع کلیه پستهای ۶۳ کیلوولت استان ۴۶,۲ درصد

