

حداکثر بار غیر همزمان به تفکیک مراکز مصرف در ماههای مختلف

(مگاوات)

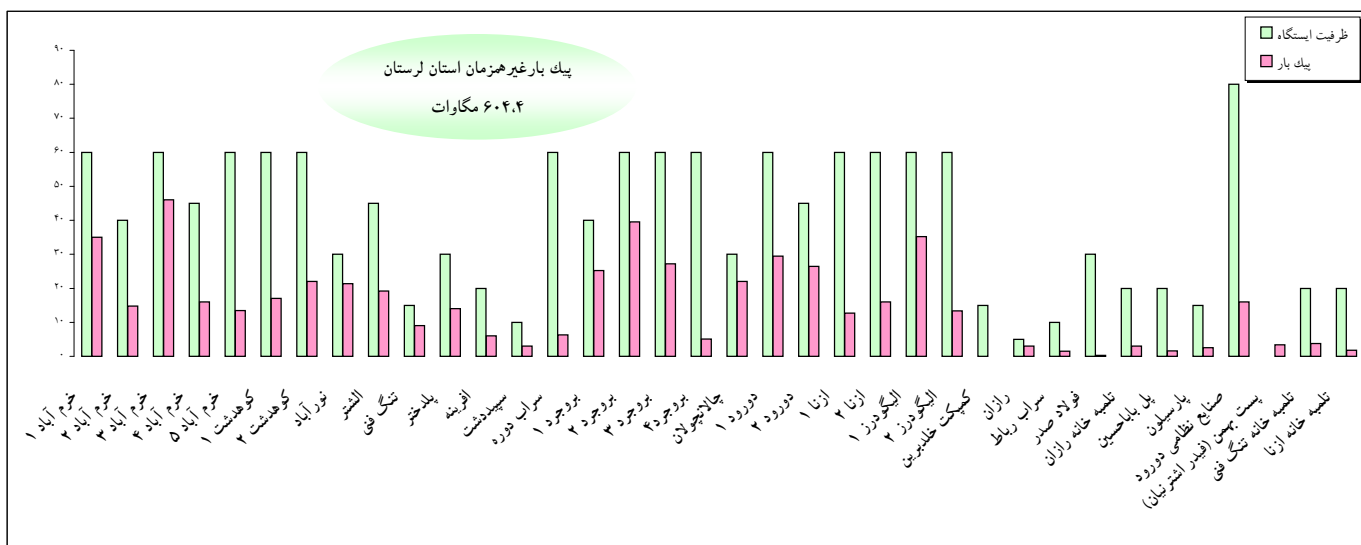
ردیف	نام شهرستان	فروردین	اردیبهشت	خرداد	تیر	مرداد	شهریور	مهر	آبان	آذر	دی	بهمن	اسفند
۱	خرم آباد	۱۲۳.۹۰	۱۱۸.۲	۱۴۶.۵									
۲	بروجرد	۸۵.۳۳	۷۸.۳	۱۰۰.۴									
۳	دورود	۷۴.۷	۷۱.۸	۹۴									
۴	الیگودرز	۳۷.۶	۳۸.۶	۴۸.۶									
۵	ازنا	۲۱.۹	۲۷.۶	۳۰.۵									
۶	کوهدشت	۳۷	۳۴.۵	۳۹									
۷	الشتر	۱۵	۱۵.۵	۱۹.۲									
۸	نورآباد	۱۹.۵	۱۸.۹	۲۱.۴									
۹	پلدختر	۲۲.۱	۲۲.۲	۳۲.۸									
۱۰	فروآباز	۷۶	۷۶	۷۲									
شرکت توزیع نیروی برق لرستان		۵۱۳.۰۳	۵۰۱.۶	۶۰۴.۴									
۱۱	اراک	۲۵۰.۷	۲۶۴	۲۷۴.۳									
۱۲	کمیجان	۱۳.۹	۱۳.۵	۱۴.۲									
۱۳	آشتیان	۶.۱	۵.۴	۵.۶									
۱۴	شازند	۵۲.۷	۵۷.۵	۶۲.۳									
۱۵	ساوه	۲۶۷.۴	۲۷۹.۳	۳۰۶.۳									
۱۶	زرنديه	۴۰	۴۱.۳	۴۳.۷									
۱۷	محلات	۲۹	۳۰	۲۸									
۱۸	تفرش	۲۵.۵	۲۵	۲۶.۱									
۱۹	خمین	۵۰.۳	۵۲.۲	۵۶.۷									
۲۰	دلیجان	۳۴	۳۳	۴۱									
۲۱	ایرالکو	۳۶۶	۳۶۶	۳۶۷									
شرکت توزیع نیروی برق مرکزی		۱۱۳۵.۶	۱۱۶۷.۲	۱۲۲۵.۲									
۲۲	همدان	۱۶۸.۲۰	۱۷۴	۱۸۵.۱									
۲۳	بهار	۳۴.۶	۳۶.۲	۵۸.۶									
۲۴	کبودرآهنگ	۵۳.۷	۵۴.۵	۵۵.۵									
۲۵	ملایر	۱۰۰.۴۳	۱۰۲.۹	۱۱۳.۶									
۲۶	فامنین	۲۹	۲۸	۳۰									
۲۷	رزن	۷۰.۸	۷۵.۵	۸۹.۷									
۲۸	اسدآباد	۳۴.۷	۶۲	۸۲.۴									
۲۹	تویسرکان	۳۲	۳۱	۳۵									
۳۰	نهادند	۶۴.۱۳	۶۷.۵	۷۹.۱									
۳۱	فولادویان	۵۶	۵۹.۰۰	۵۱.۵									
شرکت توزیع نیروی برق همدان		۶۴۳.۵۷	۶۹۰.۶۰	۷۸۰.۵									
شرکت برق منطقه ای باختر		۲۲۹۲.۲۰	۲۳۵۹.۴۰	۲۶۱۰.۱									

اطلاعات بیک بار غیرهمزمان در سه ماهه اول سال ۸۸ نشان می دهد که:

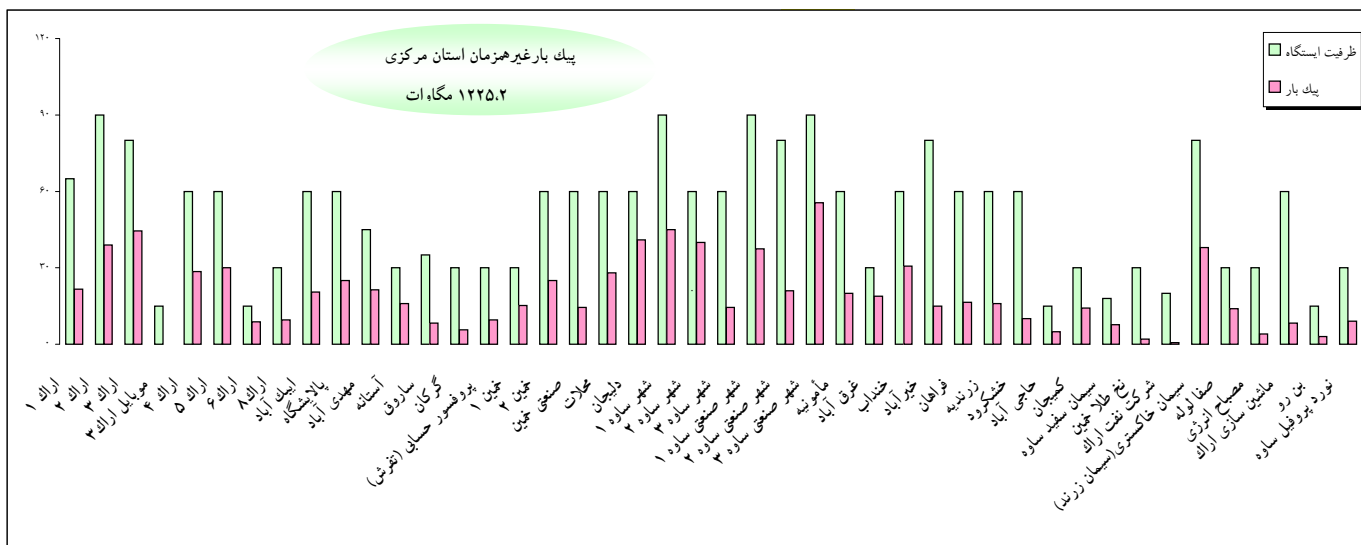
۱- بیک بار در سه ماهه اول روند افزایشی داشته که بیک اردیبهشت نسبت به فروردین ۲,۹ درصد رشد و خرداد نسبت به اردیبهشت با ۱۰,۶ درصد رشد همراه بوده است.

۲- رشد بیک بار در فروردین ۷,۵ درصد، اردیبهشت ۲,۷ درصد و خرداد ۹,۳ درصد نسبت به مدت مشابه سال گذشته محاسبه شده است.

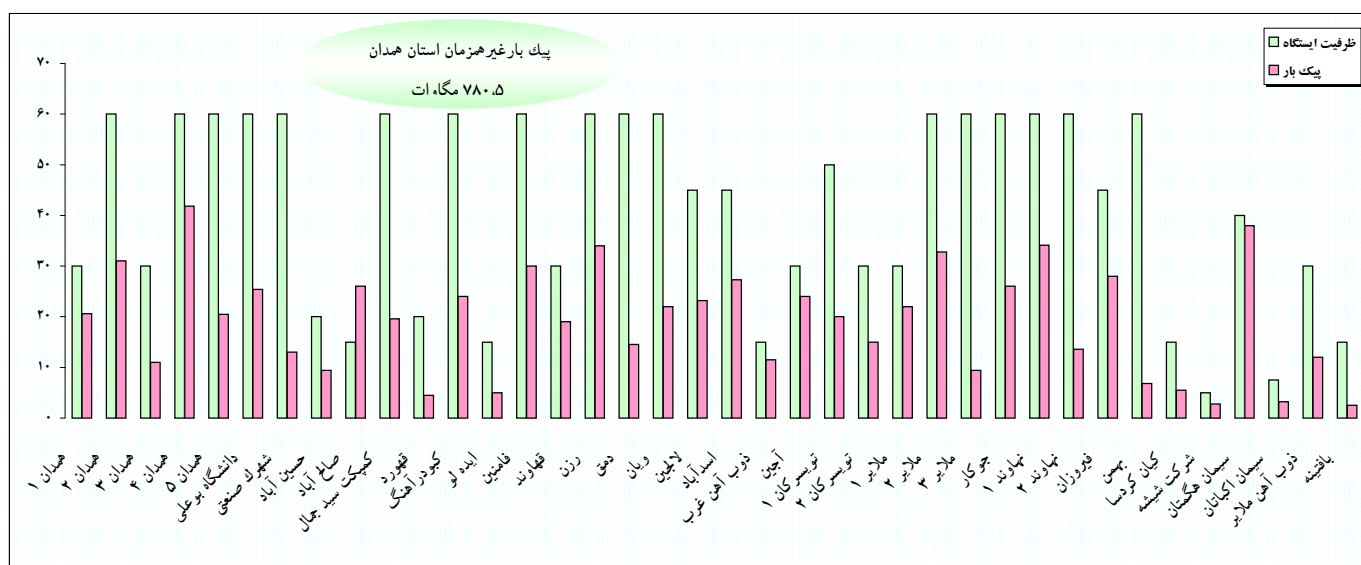
نمودار حداکثر بار غیر همزمان ایستگاههای فوق توزیع



پیک بار مصرفی نسبت به ظرفیت ایستگاه: در مجموع کلیه پستهای ۶۳ کیلوولت استان ۳۷٫۴ درصد



پیک بار مصرفی نسبت به ظرفیت ایستگاه: در مجموع کلیه پستهای ۶۳ کیلوولت استان ۳۸٫۸ درصد



پیک بار مصرفی نسبت به ظرفیت ایستگاه: در مجموع کلیه پستهای ۶۳ کیلوولت استان ۴۶٫۱ درصد

